

## Agnieszka Maliszewska na posiedzeniu prezydencji Cogeca

Agnieszka Maliszewska, Pierwsza Wiceprzewodnicząca Cogeca i Dyktor Biura Polskiej Izby Mleka uczestniczyła w kolejnym posiedzeniu Prezydencji Cogeca, które obyło się w dniach 12-13 lutego br. w Brukseli.

COGECA to największa i najbardziej wpływowa organizacja lobbingowa działająca na rzecz mleczarstwa w Europie. Prezydencja Komitetu COPA oraz Prezydencja Komitetu COGECA tworzą wspólnie Komitet Koordynacyjny, który próbuje wypracować porozumienie w kwestiach dotyczących obu organizacji – COPA i COGECA.



Podczas drugiego w tym roku posiedzenia, poruszone są m.in. tematy takie jak.: działania lobbingowe członków w odniesieniu do planów strategicznych i Parlamentu Europejskiego, „Farm to Fork Strategy” – czyli strategii obejmującej przewidywanie ryzyka i burzę mózgow na temat ustanowienia wykonalnych i uczciwych celów dla rolników i producentów żywności.

*Spotkania Prezydencji są bardzo intensywne i niezwykle obfite pod względem treści merytorycznych. Reprezentujemy różne spółdzielnie z różnych krajów UE, ale mamy te same problemy i te same wyzwania. Spotkania Prezydencji umożliwiają nam wypracowanie najlepszego rozwiązania w najważniejszych obszarach dotyczących sektora spółdzielczego w Europie. – mówi Agnieszka Maliszewska, Pierwsza Wiceprzewodnicząca COGECA, Dyktor Biura Polskiej Izby Mleka.*

Podczas obrad Agnieszka Maliszewska, Pierwsza Wiceprzewodnicząca została wybrana przez COGECA do kapituły konkursu „Europejskie nagrody za innowacje spółdzielcze”.

*Innowacje spółdzielcze to duże wyzwanie dla przyszłości europejskiej spółdzielczości i nowych generacji. Jest mi niezmiernie miło, iż podczas ostatnich obrad zostałam wybrana do reprezentacji COGECA w jury „Europejskie nagrody za innowacje spółdzielcze”. – dodaje Agnieszka Maliszewska. – Jako pierwsza wiceprzewodnicząca COGECA będę odpowiadać za promocję rozwoju spółdzielni w Europie środkowo-wschodniej oraz bałtyckich państwach członkowskich, tematykę badań naukowych, innowację i digitalizację (RID), wykorzystanie najnowocześniejszych technologii oraz edukację i umiejętności.*

Udział w Prezydencji możliwy jest dzięki sfinansowaniu z Funduszu Promocji Mleka.

Więcej informacji dostępnych na stronie PIM: <http://izbamleka.pl/agnieszka-maliszewska-na-posiedzeniu-prezydencji-cogeca/>



Twitter PIM: <https://twitter.com/PolskaIzbaMleka>



Facebook PIM: <https://www.facebook.com/PolskaIzbaMleka/>

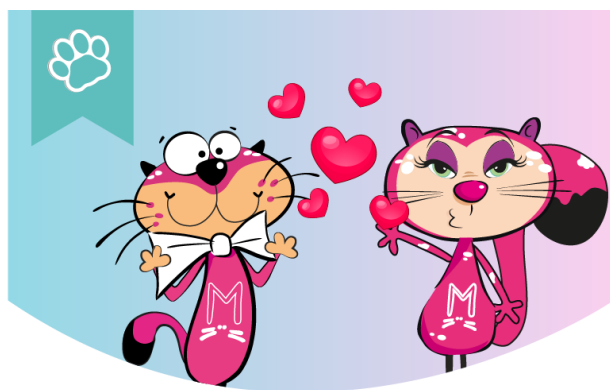


Strona Polskiej Izby Mleka: <http://www.izbamleka.pl>



## WALENTYNKI – święto zakochanych

14 lutego to wyjątkowa data dla wszystkich zakochanych. Ten wyjątkowy dzień zyskał popularność dopiero w latach 90 XX wieku. To właśnie w tym okresie miłość odmieniamy przez wszystkie przypadki. Któż z nas choć raz w życiu nie wręczał albo nie otrzymał kartki z serduszkami zawierającej wyznanie miłości. Walentynkowe życzenia składają także kot Mleczysław i Mleczna Kita. Nasi bohaterowie przygotowują wspólnie pyszny, mleczny deser w postaci panna cotta.



## 14 lutego Święto Zakochanych

Sfinansowane z Funduszu Promocji Mleka

Kot Mleczysław i Mleczna Kita z okazji Walentynek życzą wszystkim duuuużo miłości, pogody ducha i radości z życia oraz zapraszają do udziału w bezpłatnym programie „Mamy kota na punkcie mleka”, sfinansowanego z Funduszu Promocji Mleka, gdzie czeka mnóstwo mlecznych niespodzianek!

Więcej informacji na temat kampanii na stronie:

[www.kochammleko.pl](http://www.kochammleko.pl)



Twitter PIM: <https://twitter.com/PolskaIzbaMleka>



Facebook PIM: <https://www.facebook.com/PolskaIzbaMleka/>



Strona Polskiej Izby Mleka: <http://www.izbamleka.pl>

## Jogurty pitne objęte podatkiem?

W związku ze skierowaniem do Sejmu projektu ustawy o zmianie niektórych ustaw w związku z promocją prozdrowotnych wyborów konsumentów potocznie zwaną ustawą, cukrową Polska Izba Mleka, jako organizacja zrzeszająca przetwórców mleka wnosi o wyłączenie z zapisów ustawy mleka i produktów mlecznych.

Przemysł mleczarski dostarcza na rynek m.in. mleko fermentowane (np. jogurty pitne) – w tym również z dodatkiem substancji o właściwościach słodzących oraz aktywnych. W związku z tym w branży mleczarskiej pojawiły się wątpliwości dotyczące zakresu stosowania przepisów w sprawie opłaty od napojów z dodatkiem substancji o właściwościach słodzących oraz aktywnych w produkcie gotowym do spożycia. Niejasność dotyczy zagadnienia czy takiej opłaty, o której mowa w art. 7 przedmiotowego projektu ustawy, będą podlegać, także wyroby mleczarskie. PIM skierowała w tej sprawie pisma do Ministra Zdrowia, Przewodniczących Sejmowej Komisji Zdrowia oraz Sejmowej Komisji Rolnictwa

## Wydawca: Polska Izba Mleka



*Polska Izba Mleka to największa i najprężniej działająca organizacja branży mleczarskiej w Polsce. Głównym profilem działalności Polskiej Izby Mleka jest wspieranie oraz promocja polskiej branży mleczarskiej w Polsce i za granicą.*

*Wydawca nie ponosi odpowiedzialności za treść, formę i styl artykułów. Przedstawione materiały mają charakter wyłącznie informacyjny.*