



Polskiej Izby Mleka

18.09.2020

31

Termin składania wniosków w V edycji konkursu „Europejskiej nagrody za innowacje spółdzielcze” wydłużony

W marcu 2020 r. ogłoszono V edycję „Europejskiej nagrody za innowacje spółdzielcze”. Z powodu obecnej sytuacji związanej z COVID-19, a także jej następstw dla sektorów rolnictwa i leśnictwa, postanowiono przełożyć termin składania wniosków, decyzję jury i ceremonię rozdania nagród. Termin składania wniosków wydłużono do piątku 18 grudnia 2020 r. do godz. 12.00.

Wnioski już złożone również zostaną wzięte pod uwagę. Spółdzielnie rolne, które nadesłały już propozycję innowacji, będą miały możliwość zaktualizowania swoich wniosków, jeśli zajdzie taka potrzeba.

Tematem przewodnim V edycji konkursu są innowacje umotywowane zrównoważonością, czyli tworzenie nowych produktów, usług, przestrzeni rynkowej, procesów i modeli biznesowych, których motorem są cele gospodarcze, społeczne i środowiskowe. Ogromne wysiłki włożone w jakże ciężkim czasie obecnego kryzysu zasługują na wyeksponowanie, ponieważ z pewnością wchodzi one w zakres co najmniej jednej z poniższych kategorii: powstała wartość ekonomiczna, powstała wartość społeczna, powstała wartość środowiskowa.

– Innowacje spółdzielcze to duże wyzwanie dla przyszłości europejskiej spółdzielczości i nowych generacji. Jest mi niezmiernie miło, iż zostałam wybrana do reprezentacji COGECA w jury „Europejskie nagrody za innowacje spółdzielcze” – mówi Agnieszka Maliszewska. – Jako pierwsza wiceprzewodnicząca COGECA odpowiadam za promocję rozwoju spółdzielni w Europie środkowo-wschodniej oraz bałtyckich państwach członkowskich, tematykę badań naukowych, innowację i digitalizację (RID), wykorzystanie najnowocześniejszych technologii oraz edukację i umiejętności.

Zachęcamy do odwiedzenia specjalnej strony internetowej

<https://www.agricoperativesaward.eu/>, gdzie zamieszczono wszelkie istotne informacje i nowy harmonogram dotyczący konkursu. Na stronie dostępny jest również formularz internetowy, za pomocą którego można składać wnioski.

Ceny zbytu artykułów mleczarskich

W zakładach mleczarskich monitorowanych w ramach Zintegrowanego Systemu Rolniczej Informacji Rynkowej MRiRW w dniach 31.08–6.09.2020 r. za masło w blokach średnio uzyskiwano 14,38 zł/kg, o 2,3% mniej niż w poprzednim tygodniu i o 1,9% mniej niż miesiąc wcześniej.



Twitter PIM: <https://twitter.com/PolskaIzbaMleka>



Facebook PIM: <https://www.facebook.com/PolskaIzbaMleka/>



Strona Polskiej Izby Mleka: <http://www.izbamleka.pl>



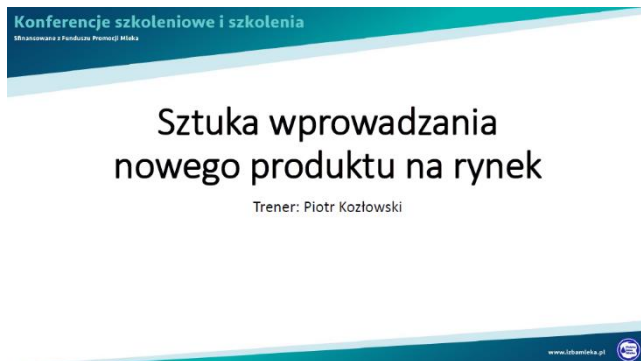
Cena zbytu masła konfekcjonowanego ukształtowała się na poziomie 17,18 zł/kg (3,44 zł za 200 gramową kostkę), o 1,8% wyższym niż tydzień wcześniej i o 5,2% wyższym niż przed miesiącem. W odniesieniu do notowań sprzed roku masło w blokach było o 5,7% tańsze, a masło konfekcjonowane – o 1,2% droższe.

W pierwszym tygodniu września 2020 r. krajowa cena zbytu OMP wyniosła 9,20 zł/kg i była taka sama jak w poprzednim tygodniu i o 10,1% wyższa niż miesiąc wcześniej. Jednocześnie za pełne mleko w proszku uzyskiwano 11,60 zł/kg, o 0,3% więcej niż przed tygodniem oraz o 1,1 więcej niż przed miesiącem. OMP było o 3,2% droższe niż przed rokiem, a PMP – o 2,3% tańsze.

Źródło: KOWR

Szkolenie pt. Sztuka wprowadzania nowego produktu na rynek

Wprowadzanie nowego produktu na rynek to nieodzowna forma rozwoju firmy. Jednak nie jest to łatwe zadanie. Zgodnie z wynikami badań rynkowych większość nowych produktów nie odnosi sukcesu. Jak więc profesjonalnie przygotować się do wprowadzenia nowego produktu aby osiągnąć cel? Jakich unikać błędów?



Polska Izba Mleka w 15.09.2020 zorganizowała szkolenie pt. „Sztuka wprowadzania nowego produktu na rynek”, sfinansowane z Funduszu Promocji Mleka w ramach zadania „Konferencje szkoleniowe i szkolenia”.

Wydawca: Polska Izba Mleka



Izba Mleka to największa i najprężniej działająca organizacja branży mleczarskiej w Polsce. Głównym profilem działalności Polskiej Izby Mleka jest wspieranie oraz promocja polskiej branży mleczarskiej w Polsce i za granicą.

Wydawca nie ponosi odpowiedzialności za treść, formę i styl artykułów. Przedstawione materiały mają charakter wyłącznie informacyjny.



Twitter PIM: <https://twitter.com/PolskaIzbaMleka>



Facebook PIM: <https://www.facebook.com/PolskaIzbaMleka/>



Strona Polskiej Izby Mleka: <http://www.izbamleka.pl>